



Die negatiewe impak van
mynbou op volhoubare
kommersiele boerdery

- Hoe potensiaal [hoeveld was nog altyd 'n kosmandjie]Landbougrond vir vee/akkerbou produksie onder druk
- Arbeidversteuring/Meganisasie
- Nuwe deurgangspaaie word geskep
- Dit skep verhoogde veediefstal
- Water word tot so mate besoedel dat dit
- ongeskik is vir dieregebruik
- Gehalte van natuurlike en aangeplante gewasse en grasse

- Die lewensduur van die myn is beperk, rehabilitasie neem lank en grond is nooit weer 100% geskik vir veeboerdery nie
- Die verhoogde mynbou aktiwiteite benadeel infrastruktuur nadelig – paaie
- In Ermelo alleen gaan 2000 kooltrokke deur die dorp/24-uur

- In Ermelo omgewing huidiglik 196 plase waarop reeds gemyn word met oor die 400 nuwe aansoeke wagtend
- Daaglik word nuwe mynaansoeke ingedien en is dit nutteloos weens politieke konotasies/redes om aansoeke teë te staan
- Selfs plase met 10 of meer rooidata spesies word gemyn



Department of Agriculture & Land Administration

**Mining Activities
New Mining Applications
(2000 - 2007)
Land Claims
(Gazetted)**

Legend

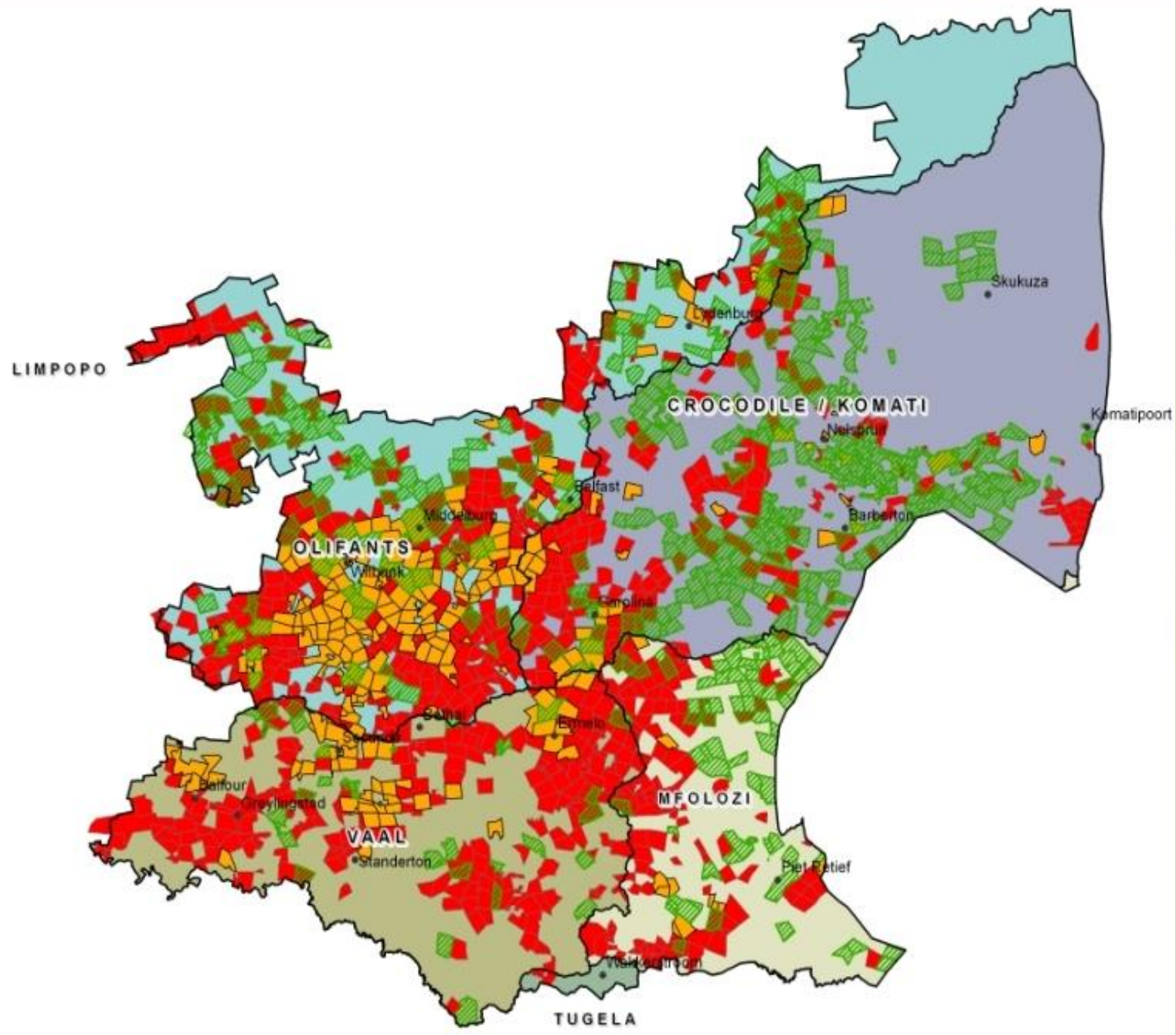
- Major Towns
- Land Claims
- Current Mines
- New Mining Applications

Main Drainage Regions

- CROCODILE / KOMATI
- LIMPOPO
- MFOLOZI
- OLIFANTS
- TUGELA
- VAAL



1:2,200,000



- Indien daar nie drasties ingegryp word nie, sal landbou in mpumalanga gereduseer word na nikssegende bedryfs aksies
- Mpumalanga NWKV doen 'n beroep dat die langtermyn voortbestaan van landbou eerder as korttermyn mynbou aktiwiteite in ag geneem moet word by die uitdeel van mynlisensies

GEVOLGE

- Die korttermyn voordele van mynbou is slegs beperk tot klompie bevoorregtes
- Geen langtermyn voordeel vir land en sy mense veral landbou om voedsel sekerheid vir SA
- Diefstal is onverskoonbaar maar diefstal van ons kinders is skandalig

